

SAISON

CULTURELLE

2026.2027

#FRÉQUENCES D'ÉMOTIONS

SPECTACLES
en
VELAY

04 71 07 26 00 | www.cerfrance43.fr

Entre agenda culturel et professionnel, il n'y a qu'un clic !

CERFRANCE
HAUTE-LOIRE

5 6 7 8 9 10 11

RDV Expert-Comptable
Depuis plus de 60 ans, Cerfrance Haute-Loire accompagne tous les entrepreneurs

- Conseil et Expertise-Comptable
- Juridique et Fiscal
- Création et Transmission
- Social et Pole
- Transition numérique
- Environnement

Théâtre

**CONSTRUIRE L'AUVERGNE, UN
PROJET DEPUIS 130 ANS !**

CLERMONT LE PUY AMBERT

Notre page LinkedIn

Notre site internet

ÉDITO

VIBREZ, RESENTEZ, VIVEZ !

Pour cette nouvelle saison 2026/2027, le Théâtre vous invite plus que jamais à partager une programmation éclectique, ouverte à tous où chaque sensibilité trouvera son écho. Pensée comme un véritable trait d'union entre les publics, cette saison se veut rassembleuse, généreuse et profondément vivante, à l'image des émotions qu'elle promet de faire naître.

Seul, à deux, en famille ou entre amis, franchir les portes du Théâtre, c'est entrer dans un espace de découvertes et de rencontres, un lieu où les différences se rejoignent autour du plaisir du spectacle. Des artistes émergents aux figures incontournables, chacun apporte sa voix, sa vision et son énergie pour faire vibrer la scène.

Cette saison mettra particulièrement à l'honneur les vibrations musicales avec la présence d'artistes de renom qui sauront toucher tous les publics, à l'image de Julien Clerc, Michel Jonasz ou Gauvain Sers. Ces talents confirmés, aux côtés de nouvelles voix prometteuses comme celle de la chanteuse Linh, se croiseront pour offrir des moments suspendus, intenses et fédérateurs. Des univers variés, des émotions multiples, une seule promesse : celle de partager ensemble des instants inoubliables.

Moment exceptionnel, le Théâtre aura l'honneur d'accueillir une étape de la tournée d'adieu d'Hubert Félix Thiéfaïne, immense artiste qui a choisi Le Puy-en-Velay pour ce rendez-vous unique et intime. Une soirée qui s'annonce déjà mémorable. Quelle fierté pour la Communauté d'Agglomération du Puy d'être une destination d'émotions ! Cette saison constitue un formidable levier pour notre politique événement-

tielle et un vecteur d'attractivité pour l'ensemble du territoire.

Fidèle à son engagement, le Théâtre continue de soutenir la diversité artistique et de valoriser les talents locaux dans une programmation exigeante sans jamais être exclusive. Théâtre, musique, danse et humour : autant de disciplines réunies pour éveiller la curiosité et nourrir l'imaginaire collectif.

Véritable lieu de vie et de partage, le Théâtre poursuit sa mission de rassembler les publics et de faire battre le cœur du territoire au rythme de la culture. Votre présence, toujours plus nombreuse, est essentielle à cette dynamique.

Nous adressons nos remerciements les plus sincères à nos mécènes, partenaires, équipes, ainsi qu'à vous, spectateurs fidèles ou nouveaux venus, qui faites vivre cette aventure.

Abonnez-vous ! Laissez-vous surprendre et venez vibrer au rythme des fréquences d'émotions.

Excellente saison à toutes et à tous !

Jean-Paul BRINGER
Président de la Communauté d'Agglomération
du Puy-en-Velay

*Abonnement
par correspondance
à partir du 19 mai*

*Ouverture
de la billetterie
le 2 juin à 9h00*

CRÉDIT PHOTO : Adobe Stock, Communauté d'Agglomération du Puy-en-Velay.

DIRECTION DE PUBLICATION :
Communauté d'Agglomération du Puy en Velay
Service Actions et Equipements culturels.

CONCEPTION/CRÉATION :
Agence studio N°3
www.studioN3.fr - 06 83 33 34 53

Le Crédit Mutuel donne la **LA**

Avantage

FE- STI- VAL

Pour les 18-28 ans, jusqu'à
80 € REMBOURSÉS
SUR VOTRE PASS*

Crédit Mutuel

LES ÉVÉNEMENTS DU CRÉDIT MUTUEL SONT ORGANISÉS EN PARTENARIAT AVEC LE DÉPARTEMENT DE LA LOIRE-ATLANTIQUE ET LE DÉPARTEMENT DE LA MAYENNE. LES ÉVÉNEMENTS DU CRÉDIT MUTUEL SONT ORGANISÉS EN PARTENARIAT AVEC LE DÉPARTEMENT DE LA MAYENNE. LES ÉVÉNEMENTS DU CRÉDIT MUTUEL SONT ORGANISÉS EN PARTENARIAT AVEC LE DÉPARTEMENT DE LA MAYENNE.

compo stella

HÔTEL-DIEU
IMMERSIVE
EXPERIENCE

**NOUVEAUX
SPECTACLES
LUMIÈRES
INÉDITS**

COMPOSTELLA-HOTELDIEU.COM

**le PUY en
VELAY**

**le PUY en
VELAY**

**le PUY
en
VELAY**

**LES FOURS DE LA
CROIX MAFFREAU**



RETROUVONS-NOUS AU BAR DU THEATRE

CONVIVALITÉ, RENCONTRE ET PARTAGE AU BAR DU THÉÂTRE
AVANT ET APRÈS LES SPECTACLES



Stationnement
facile & accessible
24h/24 et 7j/7



**PARKING SOUTERRAIN
DU BREUIL**
476 PLACES



**PLACE
DU BREUIL**
173 PLACES



**PLACE
MICHELET**
394 PLACES (2 PARTIES)

Nouveaux
horaires



🕒 **De mai à septembre**

- Du mardi au vendredi :
9h30 > 12h30 / 13h30 > 18h
- Le samedi 10h > 12h30

🕒 **D'octobre à avril**

- Du mardi au vendredi :
10h > 12h30 / 13h30 > 17h
- Le samedi 10h > 12h30



Automne
jazz en Velay
23 au 27 septembre 2026 #15

**> DANS LE CADRE DU
15^E AUTOMNE JAZZ
EN VELAY**

Musique : Duke Ellington,
Irving Berlin, Carlos
Jobim...

Avec le Fabien Ruiz Trio :
piano, contrebasse et
claquettes

TARIFS :

SÉRIE 1 : 25 €
SÉRIE 2 : 20 €
SÉRIE 3 : 15 €
SÉRIE 4 : 10 €

FABIEN RUIZ

**CLAQUETTES JAZZ
EN PARTENARIAT AVEC JAZZ EN VELAY**

Fabien Ruiz, héritier spirituel de Fred Astaire et coach-chorégraphe du film « *The Artist* » (5 Oscars, 6 Césars), transforme la scène en une explosion de rythme grâce à ses claquettes. Accompagné d'un pianiste et d'un contrebassiste, il livre un spectacle captivant, ponctué d'anecdotes éclairantes sur son univers artistique.

Nul doute que vous en sortirez avec une incontournable envie de taper des pieds !

*« Toute l'élégance, tout le chic de la
rythmique jazz »*

THEATRE ON LINE

*« Des semelles qui chantent et qui
improvisent »*

LE DAUPHINÉ LIBÉRÉ

« Un spectacle pédagogique plein d'humour »
LE'EST RÉPUBLICAIN

« Fabien Ruiz a la musique au bout des pieds »
LE PARISIEN

SAMEDI
26.09
20H30

JAZZ



SAMEDI
03.10
20H30

CHANSON FRANÇAISE

GAUVAIN SERS

UN QUATRIÈME ALBUM APRÈS QUATRE ANS D'ABSENCE

Entre Paris et la Creuse.
Entre l'intime et le politique.
Entre l'enfance et le monde.

Il y a des albums qu'on arpente comme des territoires ou des souvenirs. Des albums qui parlent à tout le monde parce qu'on y croise l'intime et l'universel, l'humour et la tendresse, l'expérience humaine la plus crue et l'indignation : « Boulevard de l'enfance » est de ceux-là.

Après trois albums enchaînés à toute allure dans le tourbillon du succès, des disques de platine et des tournées, **Gauvain Sers**, 36 ans, a éprouvé le besoin de se poser. De revenir à la « vraie vie », là où elle se passe : dans les cafés, à Paris ou dans la Creuse où ce middle class hero à la française est né.

En retour, la « vraie vie » lui a donné un enfant, d'où un déplacement intérieur, un nouveau regard sur la société et une volonté aussi de revenir à la source, à ses « origines originales », là où tout a commencé.

> W LIVE

TARIFS :

SÉRIE 1 : 40 €

SÉRIE 2 : 33 €

SÉRIE 3 : 24 €

SÉRIE 4 : 10 €

PHILIPPE LELLOUCHE

EN TOURNÉE

VENDREDI

09.10

20H

> **GILBERT COULLIER
PRODUCTIONS**

TARIFS :

SÉRIE 1 : 36 €

SÉRIE 2 : 31 €

SÉRIE 3 : 23 €

SÉRIE 4 : 10 €

Un spectacle drôle et réconfortant de souvenirs heureux où il partage avec autodérision son enfance, ses émois amoureux et bien sûr ses névroses.

Après 15 ans de triomphe au théâtre, **Philippe Lellouche** vous propose un voyage dans le temps dans son premier seul en scène.

Un moment de bonheur assumé dont nous avons tous besoin.

HUMOUR



SAMEDI
17.10
20H30

HUMOUR

LE COMTE DE BOUDERBALA

4

Jamais 3 sans 4...

15 ans de carrière et + de 2,5 millions de spectateurs en salle, le **Comte de Bouderbala** revient plus affûté que jamais avec un quatrième opus en abordant les grands thèmes qui divisent le monde avec un seul objectif : rire ensemble.

> AS PROD

TARIFS :

SÉRIE 1 : 36 €

SÉRIE 2 : 31 €

SÉRIE 3 : 23 €

SÉRIE 4 : 10 €



BOODER

AH... L'ÉCOLE !

JEUDI
22.10
20H

> **MUSIC FOR EVER
PRODUCTION EN
ACCORD AVEC
LES BA PROD ET
BOOD'S PROD**

TARIFS :

SÉRIE 1 : 39 €
SÉRIE 2 : 32 €
SÉRIE 3 : 23 €
SÉRIE 4 : 10 €



Après l'énorme succès de « Booder is back », **Booder** a repris son cahier et son crayon quatre couleurs pour nous écrire un spectacle drôle et touchant sur l'école.

De l'école de son enfance à celle de son fils aujourd'hui, il nous brosse avec humour le portrait du système scolaire : un système scolaire en péril qui pourtant est la base du bien-être de nos enfants. Tout y passe : ses copains, le harcèlement scolaire, la récré et ses profs. Connus pour les cours particuliers hilarants donnés à son fils, il revient avec, dans son cartable, un spectacle pour toute la famille !

HUMOUR





SAMEDI
24.10
10H, 14H
& 16H30

JEUNE PUBLIC



MILLE VOYAGES

POP-UP, MARIONNETTES ET PERCUSSIONS

Dans une chambre pleine de rêves, *Doudou* est toujours là.

Mais ce matin, il a disparu. Le Vent murmure alors qu'il a plongé la tête la première dans un livre enchanté aux multiples secrets... Le grand livre des *Mille Voyages* !

Nous voici immergés dans des décors géants à la recherche de *Doudou*. En chemin, nous ferons la rencontre d'animaux hauts en couleur, tout droit sortis de l'univers papier du livre ainsi que de chansons qui viendront ponctuer le récit.

Quant à *Doudou*... il se pourrait bien qu'il ne soit pas si loin que ça, finalement !

> **COMPAGNIE
LA PLIURE**

**TRÈS JEUNE
PUBLIC DÈS
18 MOIS
DURÉE :
35 MINUTES**

De et avec : Thomas Pero
Illustration livre, pop-up
marionnettes : Flora
Eyraud

**ADULTE 8 €
ENFANT 5 €**

PIERØ

MA PREMIÈRE AVEC VOUS

MERCREDI

28.10

20H30

TARIFS :

SÉRIE 1 : 25 €

SÉRIE 2 : 20 €

SÉRIE 3 : 15 €

SÉRIE 4 : 10 €



C'est au Puy-en-Velay, là où tout a commencé, que **PIERØ** choisit d'ouvrir un nouveau chapitre.

Ancien leader du groupe Motel, il présente pour la première fois en live son projet solo lors d'un concert événement au Théâtre.

Entouré de ses compagnons de route - Kévin, Ulysse et Régis - il dévoile les titres de son premier album : un rock mélodique et intense, entre tension et émotion brute, porté par une voix singulière et une écriture à vif.

Un moment rare, intime et puissant, pensé comme une rencontre avec ses fans de la première heure... et pour tous une invitation à découvrir un artiste qui affirme pleinement sa voie.

CHANSON ROCK



VENDREDI
30.10
20H30

SAMEDI
31.10
20H30

CONCERT

NADAU

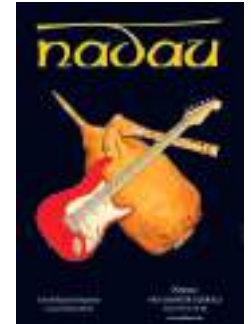
C'est la rencontre inattendue de la cornemuse landaise et de la guitare électrique, du chant traditionnel occitan et des sonorités d'aujourd'hui. Depuis plus de quarante ans, **Nadau** fait vibrer les salles avec une musique populaire et généreuse où se mêlent humour, impertinence, tendresse et poésie.

Porté par la voix et la plume de Michel Maffrand, le groupe est né à Tarbes en 1973 au cœur du renouveau de la chanson occitane. Héritier de cette culture vivante, Nadau n'a cessé depuis de défendre la langue et les traditions du Sud-Ouest tout en les réinventant sur scène.

Avec plus de 1000 concerts, 13 albums, des Zéniths et des Olympias pleins à craquer, Nadau rassemble un public fidèle qui chante à l'unisson. Le spectacle, bilingue occitan-français, est une véritable fête collective : deux heures d'histoires, de musique et d'émotion partagées.

Un moment chaleureux et fédérateur où la culture occitane se vit pleinement... et se chante ensemble.

TARIFS :
SÉRIE 1 : 40 €
SÉRIE 2 : 33 €
SÉRIE 3 : 24 €
SÉRIE 4 : 10 €



CAMILLE BERTHOLLET

LEGENDS

JEUDI

05.11

20H30

> CARAMBA CULTURE LIVE

TARIFS :

SÉRIE 1 : 36 €

SÉRIE 2 : 31 €

SÉRIE 3 : 23 €

SÉRIE 4 : 10 €



À seulement 26 ans, **Camille Berthollet** s'impose comme l'une des rares artistes à exceller à la fois au violon et au violoncelle. Révélée au grand public dans *Prodiges*, elle a su tracer une voie singulière entre musique classique et univers pop en repoussant sans cesse les frontières des genres.

Avec *Legends*, son premier album solo, elle explore les sonorités celtiques et revisite des thèmes emblématiques du cinéma (*Titanic*, *La Leçon de piano*, *Le Dernier des Mohicans*) et de la pop (U2, Sting, Enya...).

Accompagnée de Johan Dalgaard et de musiciens d'exception, elle signe un projet à la fois lumineux et audacieux où se mêlent tradition et modernité, virtuosité et émotion. *Legends* marque une nouvelle étape dans le parcours d'une artiste libre, passionnée et profondément inspirée.

MUSIQUE

DIMANCHE

08.11
18H

COMÉDIE

NOMINATION MEILLEURE
COMÉDIE MOLIÈRES 2026

COCHONS D'INDE

UNE COMÉDIE DE SÉBASTIEN THIÉRY

Alain Kraft, un bourgeois de cinquante ans d'origine modeste, vient effectuer un retrait d'espèces à sa banque. Mais la nouvelle direction indienne de l'établissement lui a bloqué son compte et refuse de le laisser partir, l'accusant d'avoir enfreint la loi en s'étant enrichi et en ayant « changé de caste »...

« La mise en scène de Julien Boisselier fait mouche comme dans un jeu de quille, en direction de l'effondrement final. Un régal. »

ARTISTIK REZO

« L'ensemble tient solidement grâce à l'investissement total des interprètes et à la justesse d'un texte qui n'a rien perdu de son mordant. »

TATOUVU

**> PASCAL LEGROS
ORGANISATION
EN ACCORD AVEC
LE THÉÂTRE DES
NOUVEAUTÉS**

Mise en scène :
Julien Boisselier

Avec : Maxime D'Abouville,
Arnaud Ducret,
Emmanuelle Bougerol,
Frédérique Cantrel
et Oudesh Hoop

TARIFS :

SÉRIE 1 : 48 €

SÉRIE 2 : 41 €

SÉRIE 3 : 30 €

SÉRIE 4 : 10 €



JE N'AIME PAS LE CLASSIQUE MAIS AVEC ALEX VIZOREK, J'AIME BIEN !

> ARACHNÉE PRODUCTIONS

Direction artistique :
Luka Faulisi

Avec :
Luka Faulisi - violon soliste
Kim Bernard - piano
Blanche Stromboni - contrebasse
Julius Bernad - violon
Alec Fukuda - violoncelle
Nicolas Louedec - alto

TARIFS :

SÉRIE 1 : 40 €
SÉRIE 2 : 33 €
SÉRIE 3 : 24 €
SÉRIE 4 : 10 €

Déjà 15 ans, que le disque « Je n'aime pas le Classique, mais ça j'aime bien » s'est imposé comme compilation phare du répertoire classique. Avec une toute première adaptation sur scène orchestrée par Gaspard Proust et ovationnée par la presse et le public, c'est désormais **Alex Vizorek**, humoriste, comédien et animateur belge qui s'érige en maître de cérémonie.

Aux côtés du soliste et directeur musical Luka Faulisi et des musiciens de renom Kim Bernard et Blanche Stromboni accompagnés des talentueux Julius Bernad, Alec Fukuda et Nicolas Louedec, il décortique avec humour et bienveillance les plus grandes œuvres classiques entre pédagogie et vérités historiques. Grâce à lui, grâce à eux, nul doute que même si vous n'aimez pas le classique, ça, vous aimerez !

MARDI
17.11
20H30

HUMOUR / MUSIQUE



JEUDI
19.11
20H30VENDREDI
20.11
20H30

HUMOUR

MARINE LEONARDI

MAUVAISE GRAINE

Ne vous inquiétez pas, son mari la préfère sur scène qu'en cuisine.

Marine Leonardi décortique avec cynisme et humour noir les contrariétés du quotidien et du couple en passant par la maternité. Un spectacle libérateur dont vous sortirez en pensant : « j'osais pas le dire ».

« Mon cheval de bataille, c'est tout ce qui, dans le quotidien, fait que petit à petit en tant que femme, on a tendance à se sentir diminuée. Je ne veux pas évoluer dans une société dont les règles sont dictées par des hommes. J'ai toujours eu conscience de ça mais je l'ai senti encore plus quand j'ai eu ma fille. A partir de ce moment-là, je me suis priorisée. »

> **MUSIC FOR EVER PRODUCTION EN ACCORD AVEC AGAPÈ & ALL GOOD PRODUCTION**

TARIFS :
SÉRIE 1 : 48 €
SÉRIE 2 : 41 €
SÉRIE 3 : 30 €
SÉRIE 4 : 10 €



L'EXPÉRIENCE THÉÂTRALE

UNE COMÉDIE DE LAURENT RUQUIER

MERCREDI

25.11
20H30

> **RICHARD CAILLAT**
- ARTS LIVE
ENTERTAINMENT -
FIMALAC CULTURE,
EN ACCORD AVEC
LE THÉÂTRE DE LA
MICHODIÈRE

Mise en scène :
Anne Bouvier

Avec François Berléand
et Max Boublil

TARIFS :

SÉRIE 1 : 42 €

SÉRIE 2 : 35 €

SÉRIE 3 : 24 €

SÉRIE 4 : 10 €



**Pour le public comme pour les comédiens,
une expérience pour rire !**

Découvrez la nouvelle comédie de Laurent Ruquier « L'expérience Théâtrale » en tournée !

Cette pièce met en scène deux acteurs de générations différentes, **François Berléand** et **Max Boublil**, pour rire avant tout et pour rendre hommage au théâtre, aux acteurs comme au public.

Qui observe qui ? Que se passe-t-il sur scène ? Dans les coulisses ? Dans la salle ?

Des superstitions, des règles, des rivalités, des anecdotes et des petits secrets... seront révélés et seront surtout des prétextes pour s'en amuser tous ensemble !

Cette expérience théâtrale devient un vrai moment de bonheur signé Laurent Ruquier.

COMÉDIE



SAMEDI
28.11
14H30 & 20H30

DIMANCHE
29.11
14H30

CRÉATION MUSICALE

LA SURPRISE DU CHEF

PAR LES ENSEIGNANTS DES ATELIERS DES ARTS

Les « artistes-enseignants » ou « enseignants-artistes » du Conservatoire à Rayonnement Départemental, « les Ateliers des Arts » de la Communauté d'Agglomération du Puy-en-Velay vous invitent à venir découvrir leur concert-spectacle.

Ainsi, l'équipe pédagogique se mobilise toutes disciplines confondues pour un temps de partage sous le signe de la diversité des répertoires et des esthétiques. Mystère, mystère... On aime les surprises et l'idée de venir au spectacle sans savoir ce que l'on va y trouver.

Et quelle surprise, vous n'allez pas être déçu !

> DIRECTION :
RAPHAËL BRUNON
ET RICHARD
ANGÉNIEUX

À PARTIR DE 6 ANS

TARIFS
(SPECTACLE HORS
ABONNEMENT) :
SÉRIE 1 ET 2 : 12 €
SÉRIE 3 ET 4 : 10 €

TARIF SPÉCIFIQUE
RÉDUIT :
- 5 € DE RÉDUCTION
PAR PLACE POUR LES
-18 ANS/ÉTUDIANTS
DEMANDEURS
D'EMPLOI ET
BÉNÉFICIAIRES
MINIMAS SOCIAUX

DALIDA DIVA TZIGANE

BARBARA PRAVI & AÄLMA DILI

MERCREDI

02.12
20H30

> **VERTIGO
PRODUCTION**

Interprétation :
Barbara Pravi
accompagnée par le
Quatuor balkanique
Aälma Dili avec Emilio
Emilio Castiello, Clément
Oury, Gabriel Seyer
et Lautaro Marulanda

TARIFS :

SÉRIE 1 : 39 €
SÉRIE 2 : 32 €
SÉRIE 3 : 23 €
SÉRIE 4 : 10 €

Après deux ans de tournée autour de son album LA PIEVA, **Barbara Pravi**, autrice-compositrice-interprète connue pour s'engager en faveur des droits des femmes, sera de retour sur scène pour rendre hommage à la grande artiste Dalida.

Pendant une parenthèse enchantée, Barbara se livre au répertoire de l'immense Dalida. Une femme d'Orient rend donc hommage à une diva qui a embrassé la Méditerranée et l'Orient dans un même geste artistique. Accompagnée par le quatuor balkanique Aälma Dili, Barbara offre aux textes et aux mélodies de Dalida une autre écoute, une autre couleur grâce à la musique Tzigane. Poétique et initiatique, cette immersion dans les chansons de Dalida est aussi l'occasion pour l'artiste d'illustrer cette conscience aigüe qu'elle porte sur la condition féminine et sur cet impératif de vouloir toujours renforcer la sororité dans un esprit d'intense sensualité.

CONCERT



VENDREDI
04.12
20H30

THÉÂTRE

LA MISÉRABLE

AVEC JULIE DEPARDIEU

La Misérable, c'est la mise en lumière de l'ombre de Victor Hugo, Juliette Drouet, qui raconte 50 ans d'un amour fou et d'une emprise réciproque.

C'est la docilité d'une femme indocile qui s'est chargée d'accompagner le plus grand poète de tous les temps pour qu'il aille au bout de son œuvre.

Juliette est son héroïne, sa muse, sa passion, sa copiste, son inspiratrice mais aussi sa prisonnière. Victor l'enferme dans une chambre de bonne pendant 14 ans pour ne l'avoir rien qu'à lui. Elle lui écrit des milliers de lettres, pendant sa captivité, tout en restant son éternel soutien, dévouée corps et âme.

Deux êtres inséparables bercés par un amour secret et obsessionnel, pour le meilleur et pour le pire ! **Julie Depardieu** a décidé d'incarner le personnage de Juliette, 140 ans plus tard, pour nous raconter son histoire que personne n'a jamais voulu écouter et nous livrer tous leurs secrets d'alcôve.

> **RICHARD CAILLAT
ET ARTS LIVE
ENTERTAINMENT -
FIMALAC CULTURE
EN ACCORD
AVEC LE STUDIO
MARIGNY**

Avec Julie Depardieu

Texte : Catherine Privat

Mise en scène :

Stefan Druet Toukaïff

TARIFS :
SÉRIE 1 : 37 €
SÉRIE 2 : 31 €
SÉRIE 3 : 23 €
SÉRIE 4 : 10 €



HUBERT FÉLIX THIÉFAINE

DES ADIEUX ... / ...

> **ARACHNÉE
PRODUCTIONS**

**TARIFS
(SPECTACLE HORS
ABONNEMENT) :**

SÉRIE 1 : 60 €
SÉRIE 2 : 48 €
SÉRIE 3 : 37 €
SÉRIE 4 : 10 €

Artiste inclassable, capable de remplir les plus grandes salles sans compromis, **Hubert Félix Thiéfaïne** s'est imposé depuis les années 70 comme une figure incontournable de la scène musicale française.

Bête de scène pour certains, poète maudit pour d'autres, il a marqué des générations avec son charisme, sa poésie et son rock élégant. En 2026 et 2027, le chanteur aux 18 albums studio se produira sur scène pour une ultime tournée. La dernière occasion de voir cet artiste de légende et d'entendre en live ses chansons les plus emblématiques.

La dernière tournée d'un artiste de légende qui a choisi l'écran du Théâtre pour des adieux !

VENDREDI

11.12
20H

CHANSON ROCK

THIÉFAINE
des adieux
.../...

2026-2027

« S'il vous plaît...
dessine-moi un mouton ! »

MARDI
22.12
18H

SPECTACLE FAMILIAL

LE PETIT PRINCE

D'APRÈS L'ŒUVRE D'ANTOINE DE SAINT-EXUPÉRY

Le Petit Prince vient d'une planète à peine plus grande que lui sur laquelle il y a des baobabs et une fleur très précieuse, une rose. Le Petit Prince aime le coucher de soleil. Un jour, il l'a vu quarante-quatre fois ! Il a aussi visité d'autres planètes et rencontré des gens très importants mais qui ne savaient pas répondre à ses questions.

Sur la Terre, il a apprivoisé le renard, et surtout, il a rencontré l'aviateur échoué en plein désert du Sahara.

À travers le récit de son voyage, le Petit Prince livre son interprétation des choses essentielles de la vie : l'amitié, l'amour, la rencontre, la perte, la préciosité des relations humaines... Dans une scénographie magique augmentée, l'histoire du Petit Prince prend vie au sein d'un univers graphique animé puisant dans l'onirisme de l'œuvre à mi-chemin entre le réel et le virtuel. Tous les âges y trouvent leur compte : il ne vous reste plus qu'à embarquer dans ce seul en scène fidèle au chef-d'œuvre d'Antoine de Saint Exupéry !

> **SCALA
PRODUCTIONS
& TOURNÉES**
À PARTIR DE 7 ANS
1H05

Mise en scène :
François Ha Van
Avec Hoël Le Corre

TARIFS :
SÉRIE 1 : 35 €
SÉRIE 2 : 30 €
SÉRIE 3 : 22 €
SÉRIE 4 : 10 €

LES GOGUETTES EN TRIO MAIS À QUATRE

3^{ÈME} QUINQUENNAT

> **CONTREPIED PRODUCTIONS**

Mise en scène :
Yéshé Henneguelle
Avec : Clémence Monnier,
Aurélien Merle, Stan
et Valentin Vander

TARIFS :

SÉRIE 1 : 36 €
SÉRIE 2 : 31 €
SÉRIE 3 : 23 €
SÉRIE 4 : 10 €



Après 10 années couronnées de succès, soit 2 quinquennats de ritournelles détournées et de franche rigolade, ces quatre-là auraient pu se reposer sur leurs lauriers et descendre du trône sur lequel le grand public les avait placés pendant le confinement.

Eux qui ont remis l'art des chansonniers sur le devant de la scène et l'ont porté jusque sur celles de l'Olympia, des Folies Bergères et du Casino de Paris, auraient pu se contenter de faire du neuf avec de l'ancien (Régime). Mais non !

Voilà qu'ils remettent tout à plat et repartent sur les routes de France et de Navarre avec un tout nouveau spectacle ! Gageons qu'il y aura matière à observer, croquer, railler et à nous réjouir tout au long de ce troisième quinquennat ! Et au-delà ?
Car pour ceux-là, c'est jamais 3 sans 4 !

MERCREDI

06.01

20H30

HUMOUR



VENDREDI
08.01
20H30

COMÉDIE

AMIS POUR LA VIE

UNE COMÉDIE ÉCRITE ET MISE EN SCÈNE PAR BERTRAND MARCOS

Claire et Richard reçoivent un couple d'amis de longue date, Mathilde et Christophe, à dîner. La soirée suit son cours, apparemment sans embûche, dans une certaine gaieté et bonne humeur jusqu'au moment où une révélation inattendue vient tout bouleverser...

« Une comédie efficace et cruelle sur le couple » / « Délicieux »

ARTISTIK REZO

« Une comédie drôle et émouvante »

L'OFFICIEL DES SPECTACLES

« Comédie drôle et grinçante » / « Davy Sardou sensationnel » / « Alysson Paradis épatante »

LE FIGARO MAGAZINE

« Pièce très rythmée qui nous embarque » / « Une observation aiguisée des relations hommes/femmes. C'est un miroir ce que vivent les couples d'aujourd'hui » / « Standing ovation »

SUD RADIO

> LES GRANDS THÉÂTRES

Avec : Davy Sardou, Alysson Paradis, Marie-Ange Casta et Julien Perronnaz

TARIFS :

SÉRIE 1 : 37 €

SÉRIE 2 : 31 €

SÉRIE 3 : 23 €

SÉRIE 4 : 10 €



ADN

UNE PIÈCE DE CAROLINE AMI ET FLAVIE PÉAN

MERCREDI

13.01

20H30

> ATELIER THÉÂTRE ACTUEL

Mise en scène :
Sébastien Azzopardi
Avec : Benoît Sire, Anne Plantey, Alexandre Guilbaud, Alexandre Nicot, Judith D'Aleazzo et Valérie Even

TARIFS :

SÉRIE 1 : 38 €
SÉRIE 2 : 32 €
SÉRIE 3 : 23 €
SÉRIE 4 : 10 €



Un thriller tiré de faits réels

À la suite d'un test ADN, Tomas découvre qu'il n'est pas le père de son bébé, mais son oncle. Seulement, à sa connaissance, il n'a pas de frère.

Le jour où sa mère est prête à lui faire des révélations, Tomas la retrouve assassinée.

« Bouleversante sur le fond, furieusement originale sur la forme, cette enquête policière imprévisible enchaîne les rebondissements sur un rythme effréné jusqu'à la résolution finale, inattendue. Un spectacle vivant mené tambour-battant sur la transmission, la filiation et le pardon, inspiré par une histoire vécue outre-atlantique. »

ARTS IN THE CITY

THÉÂTRE



VENDREDI
15.01
20H30

CONCERT

MICHEL JONASZ ET JEAN-YVES D'ANGELO

UNE SAISON 5 EN PIANO/ VOIX

Michel Jonasz et **Jean-Yves D'Angelo** reprennent la route pour fêter les 15 ans de leur tournée emblématique Piano-Voix.

Après plus de 350 concerts à succès sur quatre saisons, ce duo légendaire revient pour nous offrir une cinquième saison inoubliable : une expérience musicale intense et profondément émouvante, portée par une complicité rare.

La saison 5 promet des concerts d'exception, mêlant les chansons iconiques de Michel Jonasz à de nouvelles interprétations dans un format intimiste et élégant où émotion, plaisir du live et magie du Piano-Voix se rencontrent sur scène.

« Les tubes succèdent aux succès... Sa voix, sa musique, ses textes et ses apartés conquièrent le public... et la salle se retrouve inmanquablement debout pour acclamer ce duo qui fonctionne à merveille. Du bonheur à foison... »

LE PARISIEN

> ART FM PROD

TARIFS :

SÉRIE 1 : 41 €

SÉRIE 2 : 34 €

SÉRIE 3 : 24 €

SÉRIE 4 : 10 €



TOUT CONTRE LA TERRE

INSPIRÉE DU LIVRE DE CAMILLE BEURAIN ET ANTOINE JEANDEY : « TU M'AS LAISSÉE EN VIE »

> ARTISTIC SCENIC

Mise en scène : Marie Benati et Rémi Couturier

Avec : Charlotte Bigeard
Thibaud Pommier
Rémi Couturier
Merryl Beaudonnet
Charlie Fargialla ou
Emmanuel Gruat

TARIFS :

SÉRIE 1 : 30 €

SÉRIE 2 : 25 €

SÉRIE 3 : 20 €

SÉRIE 4 : 10 €

Une histoire d'amour portée par la force de la jeunesse, l'humour, la tendresse et la rage de vivre. Un spectacle qui serre le coeur.

Camille et Augustin, un couple de paysans, s'aiment et rêvent d'avenir. Leur histoire est faite de joie, de tendresse mais aussi de combat contre un système qui les étouffe.

"Tout contre la terre" inspiré du témoignage autobiographique de Camille Beurain est un message d'espoir et de lumière où se mêlent rires et larmes sur l'importance de dire pour que le monde change : "il m'a laissée en vie pour que je parle, pour que je témoigne".

**TRIOMPHE FESTIVAL
AVIGNON OFF 2025**

JEUDI
21.01
19H30

THÉÂTRE



EMMANUEL DONZELLA OLIVIER MAG FRED BIANCONI LUC SONZOGNI

SAMEDI
23.01
20H30

HUMOUR

les
d'arons
Totale détente

Michele Bernier

LES DARONS

TOTALE DÉTENTE

LES DARONS reviennent en mode « Totale Détente » plus complices et plus déjantés que jamais. Avant d'être des visages familiers de la télévision, Olivier Mag, Fred Bianconi, Luc Sonzogni et Emmanuel Donzella sont avant tout quatre copains d'enfance.

Devenus maintenant de respectables quinquas, ils font un point sur leurs aventures et envies passées au travers d'une galerie de portraits masculins hilarants. En passant du père attentionné au séducteur maladroit, du poète naïf au chanteur délicieusement ringard, ils enchaînent les sketches et chansons à un rythme effréné.

Merveilleusement mis en scène par Michèle Bernier ce spectacle est à leur image drôle, déjanté, sincère et généreux.

**C'est jubilatoire !
À partager sans modération.**

**> MUSIC FOR EVER
PRODUCTION
EN ACCORD
AVEC 20H40
PRODUCTIONS**

Collaboration artistique :
Michèle Bernier

Avec Emmanuel Donzella,
Olivier Mag, Fred Bianconi
et Luc Sonzogni

TARIFS :
SÉRIE 1 : 38 €
SÉRIE 2 : 32 €
SÉRIE 3 : 23 €
SÉRIE 4 : 10 €

CHANGER L'EAU DES FLEURS

D'APRÈS LE BEST-SELLER DE VALÉRIE PERRIN

**> MATRIOSKA
PRODUCTIONS**

Mise en scène : Salomé
Lelouch et Mikael
Chirinian

Avec Ludivine de
Chastenot et en
alternance avec Mikael
Chirinian, Frédéric
Chevaux et Jean-Paul
Bezzina

TARIFS :

SÉRIE 1 : 33 €
SÉRIE 2 : 28 €
SÉRIE 3 : 21 €
SÉRIE 4 : 10 €



Un hymne au merveilleux des choses simples !

Violette est garde-cimetière dans une petite ville de Bourgogne. Son quotidien est rythmé par son travail et les confidences des gens de passage et des habitués.

Un jour, parce qu'un homme découvre que sa mère veut être enterrée auprès d'un inconnu, tout bascule. Des liens, qui unissent les vivants et les morts sont exhumés.

Valérie Perrin nous fait partager l'histoire intense d'une femme qui a ce talent rare de rendre l'ordinaire exceptionnel. L'auteure crée autour de cette fée du quotidien un monde plein de poésie et d'humanité.

« *Bouleversant* »

LE PARISIEN

« *Acteurs éblouissants !* »

PARIS MATCH

« *Une belle leçon d'humanité* »

LA TERRASSE

MERCREDI
27.01
20H30

THÉÂTRE



**NOMINATION MOLIÈRES 2022
RÉVÉLATION FÉMININE
CAROLINE ROCHEFORT**

SAMEDI
30.01
20H30

COMÉDIE

L'INVITATION

UNE PIÈCE DE HADRIEN RACCAH

Après avoir conquis le public avec Gad Elmaleh, la comédie culte « L'Invitation » revient dans une nouvelle version pleine de fraîcheur, d'énergie et de rires. Portée par un duo populaire, **Frédéric Chau** et **Guy Lecluyse**, cette tournée promet d'être l'un des grands rendez-vous théâtraux de l'année.

Daniel est un homme marié qui aspire à un peu de liberté. Pour souffler un peu sans culpabiliser il s'invente un ami imaginaire, Charlie, qu'il prétend aller voir régulièrement. Mais quand sa femme insiste pour rencontrer ce fameux Charlie... Daniel est pris à son propre piège. Il engage un inconnu, paumé, imprévisible et trop à l'aise, pour jouer le rôle. Sauf que Charlie s'empare vite du mensonge... jusqu'à tout faire basculer.

Un duo hilarant, un jeu de manipulation jubilatoire, une critique fine des faux-semblants et des travers du couple.

Une comédie moderne et jubilatoire sur le couple, les apparences et la vérité.

> LES GRANDS THÉÂTRES

Mise en scène : Eric Laugérias

Avec : Clara Huet, Frédéric Chau et Guy Lecluyse

TARIFS :

SÉRIE 1 : 41 €
SÉRIE 2 : 34 €
SÉRIE 3 : 24 €
SÉRIE 4 : 10 €



RICHARD

LA GRANDE HISTOIRE, DEPUIS NOTRE COMPTOIR

> **CIE LES PIES**

Mise en scène : Vincent Pelletier

Avec : Sandrine Gaubert,
Alix Vitacolonna,
Maël Nesti et Thomas Tettamanzi

TARIFS :

SÉRIE 1 : 14 €
SÉRIE 2 : 12 €
SÉRIE 3 : 11 €
SÉRIE 4 : 10 €

« *Le Roi est MORT !*
- *Mais quel roi ?*
- *Le Roiiii*
- *Richaaaaard*
- *Coeur*
- *De*
- *Lioooooooooon* »

Ainsi commence notre histoire : celle qui retrace la vie d'un roi emblématique, **Richard Cœur de Lion**.

Mais comment se raconte l'Histoire quand elle n'est pas écrite par les historiens mais par les gens du peuple ? Et puisque Richard était (aussi) un poète, comment ne pas la raconter en musique ?

Les Pies s'offrent alors le luxe de raconter la vie de Richard Cœur de Lion sous la forme d'une comédie musicale pittoresque, impertinente, populaire et drôlatique.

MARDI
02.02
20H

SPECTACLE MUSICAL



VENDREDI
05.02
20H30

CHANSON FRANÇAISE

OLDELAF

TOURNÉE EN SOLO

Pendant quinze ans, **Oldelaf** sur scène, c'était lui entouré de quatre musiciens et comédiens exceptionnels avec lesquels il a joué partout dans le Monde, même en Vendée. Mais suite à des conseils médicaux, les quatre ont été contraints d'observer une pause pour suivre une psychothérapie réparatrice.

Oldelaf s'est dit que c'était là une chance de faire ce qu'il n'a jamais osé faire avant : changer d'habits certes, mais aussi faire une TOURNÉE EN SOLO. Quelle gageure pour lui, l'amoureux de l'aventure de groupe. Mais quelle chance aussi de pouvoir retrouver ses premières amours.

À quatorze ans, c'est comme pianiste de bar qu'il a commencé. Les premières chansons, les premiers concerts, c'était derrière un piano ! Alors c'est une aventure unique qui se prépare, plus intime, plus introspective mais toujours aussi drôle et décalée. Bref, à ne rater sous aucun prétexte.

Et puis, qu'il se rassure, ça restera un duo :
un piano à queue et Oldelaf...

> W LIVE

TARIFS :

SÉRIE 1 : 37 €

SÉRIE 2 : 31 €

SÉRIE 3 : 23 €

SÉRIE 4 : 10 €

POTICHE

UNE COMÉDIE DE BARILLET ET GRÉDY

> **JEAN-MARC
DUMONTET
PRODUCTION**

Mise en scène et
scénographie : Charles
Templon assisté de Félix
Beaupérin

Avec Clémentine Célerié,
Hugo Bardin sous les
traits de Paloma, Jérôme
Pouly, Benjamin Siksou et
Alexie Ribes

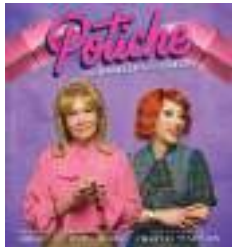
TARIFS :

SÉRIE 1 : 48 €

SÉRIE 2 : 41 €

SÉRIE 3 : 30 €

SÉRIE 4 : 10 €



Dans la ville tranquille de Sainte-Gudule, rien ne semble pouvoir troubler la vie bien rangée de la famille Pujol. Et pourtant... Quand Robert, patron austère d'une usine de parapluies, est victime d'un malaise, son épouse Suzanne se voit contrainte de reprendre les rênes de l'entreprise. Docile et dévouée, Suzanne se révèle finalement une cheffe d'entreprise brillante et inattendue !

Sous l'œil vif du metteur en scène Charles Templon, la complicité explosive des comédiens donne naissance à un moment de théâtre jubilatoire : l'énergie ardente et libre de **Clémentine Célerié** se mêle au comique de Paloma qui complète avec une excentricité moderne et délicieuse cette comédie folle et débridée.

Venez savourer cette comédie mordante et visionnaire des années 70, et gardez-vous des apparences : le pouvoir ne se trouve pas toujours là où on l'imagine, et chacun de nous recèle d'incroyables ressources.

MARDI

09.02

20H30

COMÉDIE

**NOMINATION MEILLEURE
COMÉDIE MOLIÈRES 2026**

30 ANS
WHAT HAPPENED

VENDREDI
12.02
20H30

ONE MAN SHOW

ERIC FRATICELLI

ARTS LIVE FIMALAC

ÉRIC FRATICELLI

SEUL EN SCÈNE

« What happened ? » : **Éric Fraticelli** fête ses 30 ans de carrière avec son nouveau spectacle mêlant anciens sketches, références à ses vidéos ayant fait le buzz sur les réseaux sociaux et nouveautés. Une nouvelle expérience scénique après « Plaine Orientale » (nouvelle série CANAL+) et avant de retrouver le cinéma en tant que réalisateur/scénariste pour « Permis de détruire » avec Patrick Timsit et Kad Merad, dont la sortie est prévue pour 2026.

Artiste complet, Éric Fraticelli s'impose aujourd'hui comme l'un des artistes les plus plébiscités du moment - acteur, auteur, réalisateur et comédien à succès. Star incontournable en Corse, il enchaîne les tournages et les salles combles, porté par un public conquis partout où il passe. Après le triomphe de sa pièce « Le Clan » (également adaptée au cinéma), Éric Fraticelli remonte enfin sur scène sur le continent. Porté par une tournée corse jouée à guichets fermés, il annonce une date événement à Paris ainsi qu'une tournée !

> **ARTS LIVE ENTERTAINMENT**

TARIFS :

SÉRIE 1 : 38 €

SÉRIE 2 : 32 €

SÉRIE 3 : 23 €

SÉRIE 4 : 10 €

LES AMAZONES

UNE COMÉDIE DE JEAN-MARC CHEVRET

> LES LUCIOLES

TARIFS :

SÉRIE 1 : 38 €

SÉRIE 2 : 32 €

SÉRIE 3 : 23 €

SÉRIE 4 : 10 €



Les Amazones, écrite en 2003 par Jean-Marie Chevret avec Chantal Ladesou, Fiona Gélin et Sonia Dubois, est une comédie de boulevard devenue culte. Elle raconte l'histoire d'Annie, Martine et Micky, trois quadragénaires célibataires vivant en colocation pour affronter la vie avec humour et solidarité.

L'arrivée de Guillaume, jeune homme fragile, vient bousculer leur équilibre et révéler leurs blessures, désirs et contradictions. Vingt ans plus tard, elle revient dans une mise en scène revisitée d'Olivier Macé. Le trio féminin est incarné par Jeanne Savary, Énora Malagré et Ariane Brodier accompagnées de Terence Telle et Thomas Vilan, offrant au texte une énergie contemporaine et intergénérationnelle.

Ainsi réinventée, *Les Amazones* s'impose plus que jamais comme une comédie drôle, humaine et fédératrice, miroir subtil des relations et des liens qui nous sauvent.

MARDI

16.02

20H30

COMÉDIE



VENDREDI
19.02
20H30

LA BAJON

ZEN

HUMOUR

« Dites-donc ! Avec ce qu'il se passe en ce moment vous devez avoir du boulot les humoristes...! »

Cette phrase, **La Bajon** l'entend tous les jours.

Être humoriste dans le monde actuel avec interdiction d'en rire, c'est comme enfermer un diabétique dans une confiserie. Mais comment faire une blague sans avoir sur le dos les féministes, les masculinistes, les wokistes, les religieux, les conspirationnistes, les pararentistes... ?

La Bajon s'en fout, elle a le dos assez large pour tous les accueillir. Faire des vannes est devenu un sport extrême, elle vous invite à faire le grand saut.

**> MUSIC FOR EVER
PRODUCTION EN
ACCORD AVEC
SANS DÉCONNER
PRODUCTIONS
ET MIC DROP
PRODUCTION**

Co-auteurs : La Bajon,
Vincent Leroy et Frédéric
Dieudonné

TARIFS :

SÉRIE 1 : 37 €
SÉRIE 2 : 31 €
SÉRIE 3 : 23 €
SÉRIE 4 : 10 €



ESKIS



COMPAGNIE POÉ

> **TRÈS JEUNE
PUBLIC
DÈS 6 MOIS
DURÉE :
35 MINUTES**

Avec : Anaïs Exbrayat
et Marie Hebbelync

Chorégraphe, danseuse
et metteuse en scène :
Anaïs Exbrayat

Musicienne et chanteuse :
Marie Hebbelync

Un pot renversé ... Du bleu ... Un autre ... Du
jaune ... Des notes de musique. Mon pinceau
danse, il entraîne le corps, il entraîne le cœur.
L'espace se transforme en terrain de jeu, il
se colore, devient mouvement, forme, son et
volume. Des mains qui jouent et des pieds qui
patouillent.

« EKSIS », c'est une palette de couleur, de
musique, de danse et de poésie.

MERCREDI
24.02
10H & 17H

JEUDI
25.02
10H & 17H

DANSE, MUSIQUE ET PEINTURE



ADULTE 8 €
ENFANT 5 €



DIMANCHE
28.02
16H & 20H30

DANSE CLASSIQUE

GISELLE

PAR LE GRAND BALLET DE KIEV

« Giselle » représente l'apothéose du ballet romantique, considéré comme l'un des plus beaux bijoux du répertoire. Créé en 1841, son succès fut immédiat. « Giselle » aborde tous les thèmes du romantisme : couleur locale et pastorale amoureuse qui s'achève en tragédie, irruption d'un monde fantastique et rédemption par la force de l'amour.

Le rôle-titre de « Giselle » est l'un des plus difficiles du répertoire, exigeant de l'interprète, outre une maîtrise technique irréprochable, des qualités d'expression dramatique passant de la joie de vivre au désespoir puis à la folie et à la passion.

Chorégraphie tout à fait surprenante pour l'époque, elle frappe le public par la solidité de sa structure aussi bien dans les grands tableaux du corps de ballet que dans les soli. Ce chef-d'œuvre du ballet classique est un régal pour tous les admirateurs de la danse grâce à la performance des artistes du Grand Ballet de Kiev. C'est un spectacle pour toute la famille, pour les petits et pour les grands, une symphonie de la danse, touchante et merveilleuse.

> **MUSIC FOR EVER
PRODUCTION**

Ballet en 2 actes
d'Adolphe Adam

Chorégraphie de Marius
Petipa

TARIFS :

SÉRIE 1 : 40 €
SÉRIE 2 : 33 €
SÉRIE 3 : 24 €
SÉRIE 4 : 10 €

FRAGMENT(S)

DE JADE JANISSET

JEUDI
04.03
20H

> **C-JAY ART
COMPANY**

Direction artistique et
chorégraphique : Jade
Janisset

Avec : Romane Bigey,
Emilie Briamont, Jade
Janisset, Paco Lemoine,
Camille Letullier, Inès
Saidani

TARIFS :

SÉRIE 1 : 25 €

SÉRIE 2 : 20 €

SÉRIE 3 : 15 €

SÉRIE 4 : 10 €



Huit danseurs, une sculpture monumentale et des histoires qui se dévoilent par le mouvement.

Avec *Fragment(S)*, la chorégraphe **Jade Janisset** nous entraîne dans un voyage sensible au coeur de ce qui nous compose. Inspirée par l'univers fascinant du sculpteur Bruno Catalano, dont les personnages semblent traversés par des absences, la pièce explore nos fragilités, nos élans et ce qui nous relie les uns aux autres.

À la croisée de la danse contemporaine, du hip-hop et du jazz, les corps se cherchent, se soutiennent, s'opposent et se rencontrent. Entre puissance et délicatesse, chaque geste devient un fragment d'histoire : souvenirs, rêves, manques et espoirs. Porté par une musique vibrante et une écriture chorégraphique intense, *Fragment(S)* est une expérience poétique et profondément humaine, un spectacle où les failles deviennent des forces et où le mouvement révèle toute la beauté de l'imperfection.

DANSE CONTEMPORAINE



SAMEDI
06.03
20H30

THÉÂTRE

C'EST PAS FACILE D'ÊTRE HEUREUX QUAND ON VA MAL

Nora et Jonathan sont en couple depuis bien trop longtemps. Et c'est nul. Maxime quant à lui fait des partouzes pour rencontrer l'homme de sa vie. Et c'est nul aussi. Timothée, lui, pense qu'il est heureux alors que sa vie est nulle. Jeanne a une vie bien nulle mais par contre elle, elle le sait. Plongez dans l'univers hilarant et touchant de cinq Parisiens en quête du bonheur, une mission qui semble tout sauf simple parce que c'est pas facile d'être heureux quand on va mal.

« Les cinq acteurs sont impeccables de drôlerie »

L'OBS

« De la cadence et des punchlines irrésistibles »

RADIO NOVA

« La mise en scène est dingue et formidable »
FRANCE INTER

> MATRIOSKA PRODUCTIONS

Mise en scène : Rudy Milstein et Nicolas Lumberas

TARIFS :

SÉRIE 1 : 37 €

SÉRIE 2 : 31 €

SÉRIE 3 : 23 €

SÉRIE 4 : 10 €



2 MOLIÈRES 2024
MELLEURE COMÉDIE & MEILLEUR
AUTEUR FRANCOPHONE VIVANT

BLANDINE LEHOUT

LA VIE DE TA MÈRE

> **MUSIC FOR EVER
PRODUCTION EN
ACCORD AVEC
POW POW POW**

Mise en scène :
Hugues Duquesne

TARIFS :

SÉRIE 1 : 39 €
SÉRIE 2 : 32 €
SÉRIE 3 : 23 €
SÉRIE 4 : 10 €



Jeune maman, Blandine Lehout revendique l'image de la femme parfaite.

Dans un monde où le paraître et les influenceurs ont le vent en poupe, Blandine vient déconstruire ce simulacre. Ce qu'elle défend sur scène et sur ses réseaux sociaux : c'est la vie, la vraie, sans filtre et sans retouches.

Dotée d'une aisance impressionnante pour l'impro, elle ne laisse aucun répit à son public. Son naturel donne l'impression de voir une amie qui nous raconte « sa Life » ; pourtant, tout est savamment étudié. Blandine mêle stand-up et jeu de comédie.

Elle passe en revue sa vie de couple et les difficultés des jeunes parents, parle des enfants moches, de savoir faire le deuil de sa vie d'avant, des pulsions criminelles que l'on peut avoir pour les moralisateurs ou pour son propre conjoint, de son rapport à la nourriture, de ses kilos en trop... Bref, Blandine livre un spectacle décomplexant, bourré d'autodérision, d'un peu de cynisme et de vannes percutantes.

MERCREDI
10.03
20H30

HUMOUR



SAMEDI
13.03
20H30

THÉÂTRE

MUR MURE

UNE PIÈCE DE LILOU FOGLI

Comment deux personnes, que tout oppose, pourraient s'entendre, se rencontrer... sans se voir ?

Machin, inventeur loufoque et misanthrope assumé, n'a besoin que d'une chose : le silence absolu. Grâce à ses inventions aussi ingénieuses que saugrenues, il a toujours réussi à faire fuir ses voisins.

Jusqu'au jour où une pianiste, Machine, emménage seule pour la première fois de sa vie... dans l'appartement mitoyen !

Mur Mure, la comédie romantique de 2025, écrite par **Lilou Fogli** et mise en scène par **Jérémy Lippmann**.

> **RICHARD CAILLAT
ET ARTS LIVE
ENTERTAINMENT
EN ACCORD AVEC
LE THÉÂTRE DE LA
MICHODIÈRE**

Mise en scène :
Jérémy Lippmann

Avec Clovis Cornillac,
Judith Elzein, Lilou Fogli,
Arnaud Maillard et Boris
Terral

TARIFS :

SÉRIE 1 : 48 €

SÉRIE 2 : 41 €

SÉRIE 3 : 30 €

SÉRIE 4 : 10 €



YANN GUILLARME

LIBRE

MARDI

16.03

20H30

> **MUSIC FOR EVER
PRODUCTION EN
ACCORD AVEC
BORDERLINE
PRODUCTIONS**

TARIFS :

SÉRIE 1 : 38 €

SÉRIE 2 : 32 €

SÉRIE 3 : 23 €

SÉRIE 4 : 10 €



Adjectif : se dit d'une personne qui a le pouvoir, le droit de décider, d'agir par soi-même, quitte à faire du reggae en étant blanc et chanter BABYLON VEUT NOUS CENSURER alors qu'on ne sait pas ce qu'est Babylone !!

Libre de porter des lunettes fumées, d'être en couple depuis 20 ans avec, avec qui...déjà?

Libre d'être de gauche tout en espérant devenir riche pour fuir en suisse afin de se beurrer la biscotte sous le soleil de l'évasion fiscale. Libre de le penser ou non.

Libre d'être un peu beau, un peu gay mais quand même complètement hétéro, libre d'être un humain qui assume ses pensées et ses paradoxes, libre de vous les livrer sur scène, libre à vous de les prendre... (prenez-les je souhaite devenir riche assez vite)

Alors, venez, viens, venons libre comme on est, libre tant qu'on est vivant, libre tant qu'on peut aimer, déconner et rire.

HUMOUR



VENDREDI
19.03
20H30

CONCERT

LINH

LA TOURNÉE

Après avoir conquis le cœur du public avec son premier single *Je pense à vous* (50 millions de streams, #1 Shazam, #1 en radio et TV) et son EP (*Signé, Linh*), **Linh** part à la rencontre de son public pour une première tournée dans toute la France.

La jeune révélation de la variété française présentera sur scène les titres de son tout premier album *Boîte à musique*. Sa voix à la fois puissante et cristalline s'élèvera sur les plus belles scènes de France.

Des moments uniques pour découvrir en live cette artiste déjà plébiscitée par le public et soutenue par Gims qui l'avait choisie en 2024 pour assurer ses premières parties dans les plus grands Zéniths de France.

Ne manquez pas cette première tournée !

> **GILBERT COULLIER PRODUCTIONS**

TARIFS :

SÉRIE 1 : 40 €

SÉRIE 2 : 33 €

SÉRIE 3 : 24 €

SÉRIE 4 : 10 €



BLOND & BLOND & BLOND

DØMÅJ

MERCREDI
24.03
20H30

> **MUSIC FOR EVER
PRODUCTION EN
ACCORD AVEC
BLUE LINE**

TARIFS :

SÉRIE 1 : 36 €
SÉRIE 2 : 31 €
SÉRIE 3 : 23 €
SÉRIE 4 : 10 €

*Spectacle tout public
dès 10 ans.*



**Pourquoi crever seul quand on peut mourir
ensemble et en chønsøns ?**

Nostramagnus - le célèbre astrologue suédois - l'a prédit il y a bien longtemps déjà : "La fin du monde viendra quand il n'y aura plus de grands pins pour fabriquer des lits doubles".

Ce jour terrible est arrivé. Que faire ? Sinon profiter une dernière fois de la fraîcheur des climatiseurs, du crin soyeux des Blond and Blond and Blond, et de leurs trouvailles musicales corrosives intubées de suédtude passionnée.

Comme le hurlait si bien Ragnar-Aux-Dents-Noires, le grand poète viking : "Sur le champ fumant de ruines, dressons la nappe du pique-nique".

HUMOUR MUSICAL



VENDREDI
26.03
20H30

CHANSON FRANÇAISE

JULIEN CLERC

UNE VIE

Julien Clerc, c'est plus de 50 ans de tubes, une voix unique et une carrière hors normes ! Révélé en 1968 avec *La Cavalerie*, il enchaîne rapidement les succès : *Ce n'est rien*, *Si on chantait*, *Ma préférence...* Son style inimitable, entre variété et pop, séduit toutes les générations.

Dès février 2026, Julien Clerc fera son grand retour sur scène et continuera de chanter l'amour et la vie avec une élégance intemporelle dans les Zéniths de France. C'était d'ailleurs il y a 40 ans, que Julien Clerc était le premier artiste français à jouer au Palais Omnisports de Bercy. Il y fêtera ses 80 ans le 9 octobre 2027.

Avec son répertoire culte et son énergie captivante, l'artiste promet un retour inoubliable !

> **DÉCIBELS
PRODUCTIONS ET
QUAND JE JOUE
PRODUCTIONS**

TARIFS :

SÉRIE 1 : 55 €

SÉRIE 2 : 45 €

SÉRIE 3 : 35 €

SÉRIE 4 : 10 €



DÉBRANCHE

HOMMAGE À FRANCE GALL ET MICHEL BERGER

> **MUSIC FOR EVER
PRODUCTION**

Un spectacle de Marikala

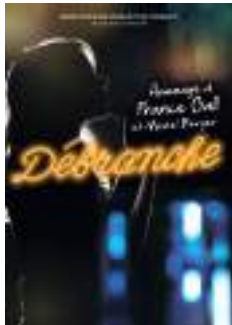
TARIFS :

SÉRIE 1 : 37 €

SÉRIE 2 : 31 €

SÉRIE 3 : 23 €

SÉRIE 4 : 10 €



Véritable Hommage à France Gall et Michel Berger, **DÉBRANCHE** vous embarque dans l'univers du couple mythique de la chanson française.

Du *Paradis blanc* à *Ella elle l'a*, en passant par *Évidemment*, vous finirez, c'est sûr, à jouer du piano debout ! Entre Funk, jazz et blues, les refrains des plus connus aux perles rares de France Gall et Michel Berger feront balancer vos corps et vos cœurs, entraînés par la pétillante Marikala. L'équipe vous emmène dans son univers au travers de chansons riches de sens, remplies d'humanité et toujours très actuelles dans leurs textes.

VENDREDI
02.04
20H30

CONCERT



VENDREDI
09.04
20H30

COMÉDIE

PANIQUE AU MINISTÈRE 2

LA CANDIDATE

La joyeuse galaxie de personnages de « Panique au ministère » reprend du service.

Et cette fois, c'est dans la course à l'Élysée qu'elle nous embarque !

En effet, Cécile Bouquigny a pris du grade depuis le dernier opus : elle est actuellement Ministre de la Jeunesse et des Sports !

Sur un coup de tête (et à trois mois de la fin de ses fonctions), elle décide de se présenter à l'élection présidentielle !

En faisant valser un équilibre déjà précaire, elle va, une fois encore, semer la panique au ministère...

> LES LUCIOLES

TARIFS :
SÉRIE 1 : 38 €
SÉRIE 2 : 32 €
SÉRIE 3 : 23 €
SÉRIE 4 : 10 €



ORCHESTRE NATIONAL AUVERGNE RHÔNE-ALPES

► **Thomas Zehetmair**,
violin et direction

Emma JONQUET
Intrada

Arnold SCHOENBERG
La Nuit transfigurée
opus 4

Extrait

Antonio VIVALDI
Les Quatre Saisons

TARIFS :

SÉRIE 1 : 30 €
SÉRIE 2 : 25 €
SÉRIE 3 : 20 €
SÉRIE 4 : 10 €

Depuis l'Ospedale de la Pietà de Venise, Vivaldi, violoniste virtuose, pédagogue et compositeur à l'inspiration divine ouvre le chemin, depuis le XVIII^{ème} siècle, pour une expression musicale universelle et imagée mettant en valeur les qualités musicales et le charisme des instrumentistes au travers des siècles sans jamais se démentir.

Prenant l'histoire à rebours et à l'occasion de son 45^{ème} anniversaire, l'Orchestre national Auvergne-Rhône-Alpes ouvre chacun des concerts de sa saison par une commande festive auprès de jeunes et talentueuses compositrices. Pour ce concert, ce sera l'œuvre d'Emma Jonquet qui reprendra le flambeau de l'illustre « Prêtre Roux » avec une création de 5 minutes, prologue à l'incroyable *Nuit Transfigurée* de Schoenberg, œuvre marquant à la fois l'aboutissement ultime de la dramatique romantique et l'avènement d'un univers musical jusqu'alors inexploré dans l'histoire de la musique.

VENDREDI
30.04
20H30



MUSIQUE



JEUDI
20.05
20H30

HUMOUR

PABLO MIRA

CHERCHE ENCORE LE TITRE DE SON SPECTACLE

PABLO MIRA

CHERCHE ENCORE LE TITRE DE SON SPECTACLE

C'est vrai. Mais au moins il a déjà trouvé son thème.

Et ça va vous parler : les gens qui rendent ce pays invivable.

Pablo a donc décidé pour ce troisième spectacle de laisser libre cours à son agacement sur les petites choses de la vie qui le mettent hors de lui au point de l'obliger à consulter une psy hors de prix.

Il y a donc les petites choses mais il va aussi parler des grandes tendances sociétales qu'il n'arrive pas à comprendre (et pourtant il est HPI) et qui mettent à rude épreuve son self-control.

Enfin, il évoquera dans un registre un peu plus personnel comment il parvient à gâcher sa propre vie au quotidien.

**Spoiler alert : ça va parler névroses.
Vous savez tout.**

On se dit à bientôt ?

> **MUSIC FOR EVER
PRODUCTION EN
ACCORD AVEC
POW POW POW**

TARIFS :
SÉRIE 1 : 43 €
SÉRIE 2 : 36 €
SÉRIE 3 : 25 €
SÉRIE 4 : 10 €

MATHIEU STEPSON

UN HOMME ORDINAIRE AU DESTIN EXTRAORDINAIRE

> **MUSIC FOR EVER
PRODUCTION
EN ACCORD AVEC
À MON TOUR PROD**

TARIFS :

SÉRIE 1 : 39 €

SÉRIE 2 : 32 €

SÉRIE 3 : 23 €

SÉRIE 4 : 10 €



Connaissez-vous l'étrange sensation d'avoir déjà vécu un moment ?

Via des images remontant au matin même, le public découvre que Mathieu a l'étrange sensation d'avoir rêvé le spectacle de ce soir. Mais un élément troublant vient semer le doute, était-ce vraiment un rêve ?

Face à cela, il décide de jouer avec l'imprévisible pour vérifier ses souvenirs...

Grand vainqueur de la 19^e saison de « La France a un Incroyable Talent », **Mathieu Stepson** mêle illusion, fiction et mentalisme dans un style unique et impressionnant !

« La révélation magie ! [...] Punchy, frais et surtout ultra-bluffant ! »

LE PARISIEN

« Tu mérites une standing ovation de magicien à magicien »

ERIC ANTOINE

JEUDI
27.05
20H30

GRANDE ILLUSION



PROGRAMMATION SCOLAIRE

LE THÉÂTRE POURSUIT SES MISSIONS EN DIRECTION DU JEUNE PUBLIC :

- > **Dossiers pédagogiques** pour préparer les élèves aux représentations.
- > **Rencontres avec les artistes** à l'issue des représentations et visites du Théâtre (sur inscription des classes par les enseignants).
- > **Spectacles en soirée** ouverts aux classes et aux groupes accompagnés aux tarifs scolaires, selon calendrier et places disponibles.
- > Les **actions de médiation** menées autour des résidences départementales s'inscrivent dans une dynamique d'éducation artistique et culturelle favorisant la rencontre entre les artistes et les publics.

Ⓞ **MATERNELLES ET PRIMAIRES :**

5 € / élève (tarif unique)

Ⓞ **COLLÈGES :**

7€ / élève (tarif unique)

Ⓞ **LYCÉES / ENS.**

SUP. :

9€ / élève (tarif unique)

Gratuité accompagnateurs :

1 pour 8 élèves (maternelles et primaires) et 1 pour 10 élèves (collèges et lycées).

Tout accompagnateur en sus sera facturé au tarif élève.



CALENDRIER

JEUNE PUBLIC ET SCOLAIRE

2026

Rhapsodie en bleu	Jeudi 1 octobre 10h Jeudi 1 octobre 14h30	GS à CE	55 min.
Madame Bovary en plus drôle et en moins long	Mardi 13 octobre 14h30	4 ^{ème} au lycée	1h15
Yoko, la méduse amoureuse d'un sac plastique	Mardi 10 novembre 10h Mardi 10 novembre 14h30	CP au CM	1h
Tout contre la Terre	Jeudi 21 janvier 14h30	5 ^{ème} au lycée	1h10
Richard La comédie musicale	Mardi 2 février 14h30	CE2 à CM	1h
Fragment(s)	Jeudi 4 mars 14h30	CM au collège	1h05
D'une mouche un éléphant	Mardi 6 avril 10h Mardi 6 avril 14h30	PS - GS	35 min.

2027

Et dans la limite des places disponibles, spectacles en soirée aux tarifs scolaires		
La Misérable	Vendredi 4 décembre 20h30	Lycée
Tout contre la Terre	Jeudi 21 janvier 19h30	Lycée
Changer l'eau des fleurs	Mercredi 27 janvier 20h30	Lycée
Richard	Mardi 2 février 20h	Lycée
Fragment(s)	Jeudi 4 mars 20h	Lycée



RHAPSODIE EN BLEU

CIE IDYLE

JEUDI 1^{ER} OCTOBRE 10H & 14H30

> À PARTIR DE LA GS / DURÉE : 55 MINUTES

Approchez, petits têtards et grands crapauds, approchez ! Pour vous ce soir, Madame Crôa et ses petits potes Crabe, Rascasse, Bob et Bastien vous présentent leur galerie de personnages : journaliste des fonds marins, sirène sabotant les bateaux des pollueurs ou mystérieuse figure venue de l'Atlante.

Avec cinq artistes extraordinaires, ce cabaret des océans mêle musique, théâtre et numéros de clown. On apprend, on observe, on écoute, on regarde, on transmet, on rêve...

Alors, n'hésitez pas, venez au grand Petit Théâtre de Madame Crôa !



MADAME BOVARY EN PLUS DRÔLE ET MOINS LONG

CIE LE MONDE AU BALCON

MARDI 13 OCTOBRE 14H30

> À PARTIR DE LA 4^{ÈME} / DURÉE : 1H15

Madame Bovary sans ennui ? Mission acceptée !

Deux jeunes femmes décalées et très drôles reviennent sur l'un des plus grands romans de la littérature.

Leur objectif : vous raconter Madame Bovary sans vous faire vivre la moindre seconde d'ennui. Mission acceptée ! Et il y en aura pour tout le monde...

Pour toi, qui à l'époque, as terriblement souffert à sa lecture.

Pour toi, qui ne l'as pas lu, mais qui rêves de briller en société.

Pour toi, qui doutes : c'est Balzac ou Zola ?

Pour toi, l'amoureux de Flaubert, qui tolères qu'on parle de lui avec humour.



YOKO

LA MÉDUSE AMOUREUSE D'UN SAC PLASTIQUE

DERVICHE DIFFUSION

MARDI 10 NOVEMBRE 10H & 14H30

> À PARTIR DU CP / DURÉE : 60 MINUTES

Yoko, une jeune princesse méduse, et Tchipo, un sac plastique jeté dans la mer, tombent amoureux au grand dam de leurs clans respectifs... qui se détestent. Comment les réconcilier ? Faut-il désobéir ?

Débute alors un Roméo et Juliette des abysses, une fantastique aventure dans les profondeurs de l'océan où danse et théâtre se mêlent.



TOUT CONTRE LA TERRE

ARTISTIC SCENIC

JEUDI 21 JANVIER 14H30

> À PARTIR DE LA 5^{ÈME} / DURÉE : 1H10

Camille et Augustin, un couple de paysans, s'aiment et rêvent d'avenir. Leur histoire est faite de joie, de tendresse, mais aussi de combat contre un système qui les étouffe.

"Tout contre la terre", inspiré du témoignage autobiographique de Camille Beaurain est un message d'espoir et de lumière où se mêlent rires et larmes sur l'importance de dire pour que le monde change : "il m'a laissée en vie pour que je parle, pour que je témoigne".

Triomphe festival Avignon off 2025



RICHARD

CIE LES PIES

MARDI 2 FÉVRIER 14H30

> À PARTIR DU CE2 / DURÉE : 60 MINUTES

Les Pies revisitent la vie du célèbre roi d'Angleterre sous un angle décalé et populaire. Une fresque médiévale aussi déjantée que joyeuse où Richard 1^{er}, roi d'Angleterre, passe sur le divan avant de brandir l'épée.

Théâtre, musique, répliques ciselées et péripéties en pagaille : une épopée hilarante.

La pièce questionne la manière dont l'histoire est racontée et met en lumière l'absurdité du pouvoir à travers l'humour, la musique et la chanson.



FRAGMENT(S)

C-JAY ART COMPANY

JEUDI 4 MARS 14H30

> À PARTIR DU CM / DURÉE : 1H05

Inspiré par l'univers du sculpteur Bruno Catalano, *Fragment(S)* réunit huit danseurs dans une traversée sensible où les corps racontent nos fragilités et nos forces. Entre danse contemporaine, hip-hop et jazz, les interprètes explorent les fragments d'histoires qui composent chaque être humain. Un spectacle poétique et puissant où le mouvement révèle toute la beauté de l'imperfection.



© Julien Millot

D'UNE MOUCHE, UN ÉLÉPHANT

CIE CIRCONVOLUTION

MARDI 6 AVRIL 10H & 14H30

> À PARTIR DE LA PS / DURÉE : 35 MINUTES

Des papiers en couleur, un monocycle, un accordéon : l'artiste pirouette, virevolte et tourbillonne.

Sur son vélo à une roue, elle peut tout faire, même jouer de son instrument de musique, même plier des origamis. Entre équilibre et déséquilibres, elle crée un ami de papier et partage avec lui son univers onirique et musical où la poésie s'est affranchie des mots.

Un spectacle à la croisée des arts du cirque, de la musique et du théâtre d'objets. Tout en douceur, une ode à l'amitié et au partage, une invitation à entrer dans un monde imaginaire, à « faire une montagne » d'un bout de papier, à « faire d'une mouche un éléphant ».

GRILLE DES TARIFS À L'UNITÉ SPECTACLES TOUS PUBLICS

AU THÉÂTRE EN 2026

		SÉRIE 1	SÉRIE 2	SÉRIE 3
Jazz en Velay	Sa. 26 sept. 20H30	25 €	20 €	15 €
Gauvain Sers	Sa. 3 oct. 20H30	40 €	33 €	24 €
Philippe Lellouche	Ve. 9 oct. 20H	36 €	31 €	23 €
Le Comte de Bouderbala	Sa. 17 oct. 20H30	36 €	31 €	23 €
Booder	Je. 22 oct. 20H	39 €	32 €	23 €
Piørø	Me. 28 oct. 20H30	25 €	20 €	15 €
Nadau	Ve. 30 et Sa. 31 oct. 20H30	40 €	33 €	24 €
Camille Berthollet	Je. 5 nov. 20H30	36 €	31 €	23 €
Cochons d'Inde	Di. 8 nov. 18h	48 €	41 €	30 €
Je n'aime pas le classique mais avec Alex Vizorek, j'aime bien !	Ma. 17 nov. 20H30	40 €	33 €	24 €
Marine Léonardi	Je. 19 et Ve. 20 nov. 20H30	48 €	41 €	30 €
L'Expérience théâtrale	Me. 25 nov. 20H30	42 €	35 €	24 €
Dalida Diva Tzigane - Barbara Pravi	Me. 2 déc. 20H30	39 €	32 €	23 €
La Misérable avec Julie Depardieu	Ve. 4 déc. 20H30	37 €	31 €	23 €
Le Petit Prince	Ma. 22 déc. 18H	35 €	30 €	22 €

SÉRIE 4

Tarif unique à 10 € quel que soit le spectacle.

THÉÂTRE HORS ABONNEMENT

		SÉRIE 1	SÉRIE 2	SÉRIE 3
La Surprise du Chef	Sa. 28 nov. 14H30 Sa. 28 nov. 20H30 Di. 29 nov. 14H30	12 €		10 €
Hubert-Félix Thiéfaine	Ve. 11 déc. 20H	60 €	48 €	37 €

L'ATELIER DES MÔMES EN 2026-2027

		ADULTE	ENFANT
Mille voyages	Sa. 24 oct. 10H / 14H / 16H30	8 €	5 €
ESKIS	Me. 24 fév. 10H & 17H Je. 25 fév. 10H & 17H	8 €	5 €

AU THÉÂTRE EN 2027

		SÉRIE 1	SÉRIE 2	SÉRIE 3
Les Gougettes	Me. 6 jan. 20H30	36 €	31 €	23 €
Amis pour la vie	Ve. 8 jan. 20H30	37 €	31 €	23 €
ADN	Me. 13 jan. 20H30	38 €	32 €	23 €
Michel Jonasz	Ve. 15 jan. 20H30	41 €	34 €	24 €
Tout contre la terre	Je. 21 jan. 19h30	30 €	25 €	20 €
Les Darons	Sa. 23 jan. 20H30	38 €	32 €	23 €
Changer l'eau des fleurs	Me. 27 jan. 20H30	33 €	28 €	21 €
L'invitation	Sa. 30 jan. 20H30	41 €	34 €	24 €
Richard	Ma. 2 fév. 20H	14 €	12 €	11 €
Oldelaf	Ve. 5 fév. 20H30	37 €	31 €	23 €
Potiche	Ma. 9 fév. 20H30	48 €	41 €	30 €
Eric Fraticelli	Ve. 12 fév. 20H30	38 €	32 €	23 €
Les Amazones	Ma. 16 fév. 20H30	38 €	32 €	23 €
La Bajon	Ve. 19 fév. 20H30	37 €	31 €	23 €
Giselle par le Grand Ballet de Kiev	Di. 28 fév. 16H & 20H30	40 €	33 €	24 €
Fragment(s)	Je. 4 mars 20H	25 €	20 €	15 €
C'est pas facile d'être heureux	Sa. 6 mars 20H30	37 €	31 €	23 €
Blandine Lehout	Me. 10 mars 20H30	39 €	32 €	23 €
Mur / Mure	Sa. 13 mars 20H30	48 €	41 €	30 €
Yann Guillaume	Ma. 16 mars 20H30	38 €	32 €	23 €
Linh	Ve. 19 mars 20H30	40 €	33 €	24 €
Blond & Blond & Blond	Me. 24 mars 20H30	36 €	31 €	23 €
Julien Clerc	Ve. 26 mars 20H30	55 €	45 €	35 €
Débranche	Ve. 2 avril 20H30	37 €	31 €	23 €
Panique au Ministère 2	Ve. 9 avril 20H30	38 €	32 €	23 €
Orchestre National d'Auvergne Rhône-Alpes	Ve. 30 avril 20H30	30 €	25 €	20 €
Pablo Mira	Je. 20 mai 20H30	43 €	36 €	25 €
Mathieu Stepson	Je. 27 mai 20H30	39 €	32 €	23 €

SÉRIE 4

Tarif unique à 10 € quel que soit le spectacle.

5€ de réduction*

sur présentation de votre ticket de spectacle.

Restaurant :
avant ou après le spectacle ?

La Taverne

Le Puy-en-Velay

— | **BRASSERIE** | —

Carte Brasserie - Fruits de mer - Spécialités régionales

Ouvert jusqu'à 23h en semaine
et minuit le week-end !

6 place Cadelade au Puy-en-Velay
04 71 04 55 55

  @latavernebrasserie

*offre non cumulable avec d'autres offres et réductions et cours, valable le jour du spectacle et pour un minimum de commande de 20€

Restaurant **La Pizza**

Pizzas au feu de bois sur place ou à emporter
Pâtes fraîches & spécialités italiennes




15% sur votre note
sur présentation du billet

On se fait une soirée spectacle & restau ?

Menus petits prix
Accueil de groupes



 @lapizzacadelade
 @restaurantlapizza



4 place Cadelade
LE PUY-EN-VELAY

04 71 04 13 13
restaurantlapizza.com

ABONNEZ-VOUS

Un geste simple pour toute la saison



**VOUS BÉNÉFICIEZ DU TARIF
ABONNÉ DES TROIS SPECTACLES
ACHETÉS SIMULTANÉMENT**

- Ⓞ Abonnement possible à tout moment de la saison, sous réserve de disponibilité.
- Ⓞ Liberté totale de choix des spectacles
- Ⓞ Priorité de réservation avec possibilité d'abonnement par correspondance dès sortie de la plaquette
- Ⓞ Panachage autorisé dans les séries de tarifs lors de la souscription de l'abonnement
- Ⓞ Bénéfice du tarif abonné ultérieurement, pour l'achat d'un 4^{ème}, 5^{ème} spectacle, etc... non souscrit au moment de l'abonnement
- Ⓞ Information personnalisée lorsque vous nous indiquez votre adresse mail
- Ⓞ Grâce aux partenariats de la Communauté d'Agglomération du Puy-en-Velay avec certains festivals, des tarifs préférentiels pour les spectacles et concerts peuvent être accordés aux abonnés de la saison culturelle Spectacles en Velay.



COMMENT S'ABONNER ?

- Ⓞ Par correspondance selon le formulaire disponible en fin de plaquette dès sortie du programme de la saison le 19 mai.
- Ⓞ Sur place ou par internet sur spectacles-envelay.com **à partir du mardi 2 juin à 9h.** Pas d'abonnement par téléphone.

Un Pôle Billetterie Unique Spectacles en Velay

Ⓞ Accueil Pôle Billetterie au guichet du Théâtre :

Le Théâtre - Place du Breuil
43000 Le Puy-en-Velay

Ⓞ Deux périodes d'ouverture :

- D'octobre à avril : mardi / mercredi / jeudi / vendredi : 10h > 12h30 / 13h30 > 17h
Samedi : 10h > 12h30

- De mai à septembre : mardi / mercredi / jeudi / vendredi : 9h30 > 12h30 / 13h30 > 18h
Samedi : 10h > 12h30

Ⓞ **Un numéro de téléphone et un portail internet uniques pour toutes les infos :**
04 71 09 03 45
www.spectacles-envelay.com

Ⓞ Contact mail :

billetterie@lepuyenvelay.fr

MODALITÉS ET TARIFS PÔLE BILLETTERIE

Les billets ne sont ni échangés, ni remboursés, sauf en cas d'annulation du spectacle. Aucune annulation après paiement des places ni aucune réclamation ultérieure à la représentation ne seront acceptées.

Places numérotées sauf indication contraire. Passé l'horaire indiqué sur votre billet, votre numéro de place ne sera pas garanti.

Pour le respect des artistes, du public et le confort de chacun, il est demandé de respecter les horaires et de bien vouloir se présenter un quart d'heure avant le début des spectacles. Après fermeture des portes, nous ne pouvons garantir l'accès aux spectacles.

La prise de photos et les enregistrements sont interdits (sauf accord particulier).

Boissons, friandises et nourriture sont interdites dans les salles de spectacles.

Nos salles sont accessibles aux personnes à mobilité réduite.

Attention, aucune réservation en place PMR ne peut se faire par internet.

Pour bénéficier d'un meilleur confort, d'un tarif et d'un accueil adaptés, pensez à réserver directement au Pôle billetterie du Théâtre : nous contacter au 04 71 09 03 45 pour davantage de précisions.

TARIFS RÉDUITS ET SPÉCIFIQUES (*SUR JUSTIFICATIF)

Les adhérents porteurs de la carte CEZAM ou GCEBP : réduction de 3 €* , par spectacle acheté à l'unité, à l'exception des spectacles hors abonnement. Un seul tarif réduit accordé au porteur de la carte.

Bénéficiaires de minima sociaux, moins de 18 ans, étudiants, demandeurs d'emploi, handicapés : réduction de 5 €* par spectacle acheté à l'unité, quelle que soit la salle, à l'exception de ceux hors abonnement.

PasserTonBillet

BOURSE AUX BILLETS, UNE SOLUTION SIMPLE ET SÉCURISÉE POUR REVENDRE VOS PLACES !

Vous ne pouvez plus assister au spectacle et souhaitez revendre votre place ?

Ou au contraire, vous cherchez des billets pour un événement complet ?

► Rendez-vous sur la rubrique « **Bourse aux billets** » dans l'onglet **billetterie** de notre site spectacles-envelay.com



MODES DE PAIEMENT AU GUICHET

Chèque / Espèces / Carte bancaire / Chèques vacances / Chèques culture / Pass région / Happy Kdo

FORMULAIRE D'ABONNEMENT

ABONNEZ-VOUS
pour profiter sur
toute la saison
du tarif abonné

COMMENT S'ABONNER ?

Pour devenir abonné, vous devez choisir **au moins 3 spectacles**. La **réduction de -3 € par spectacle** est déjà incluse dans les tarifs.

Pour les spectacles hors abonnement et l'Atelier des Mômes, **ouverture de la billetterie le mardi 2 juin 2026 à 9h.**

Prénom(s).....

Nom.....

Adresse.....

Code postal.....

Ville.....

Téléphone.....

Mail.....

Nombre de personne par abonnement identique ⁽¹⁾.....

Acceptation des conditions générales

Préférence de placement par zone :

Parterre Corbeille Balcon

Bulletin d'abonnement à renvoyer par correspondance ou à déposer au Théâtre (Place du Breuil - 43000 Le Puy-en-Velay) dès la sortie de la brochure.

Chèque à l'ordre de « Régie Équipements Culturels »

TOTAL € xpers. ⁽¹⁾ =

2026

2027

LE THÉÂTRE		SÉRIE 1	SÉRIE 2	SÉRIE 3
Jazz en Velay	Sa. 26 sept. 20H30	<input type="checkbox"/> 22 €	<input type="checkbox"/> 17 €	<input type="checkbox"/> 12 €
Gauvain Sers	Sa. 3 oct. 20H30	<input type="checkbox"/> 37 €	<input type="checkbox"/> 30 €	<input type="checkbox"/> 21 €
Philippe Lellouche	Ve. 9 oct. 20H	<input type="checkbox"/> 33 €	<input type="checkbox"/> 28 €	<input type="checkbox"/> 20 €
Le Comte de Bouderbala	Sa. 17 oct. 20H30	<input type="checkbox"/> 33 €	<input type="checkbox"/> 28 €	<input type="checkbox"/> 20 €
Booder	Je. 22 oct. 20H	<input type="checkbox"/> 36 €	<input type="checkbox"/> 29 €	<input type="checkbox"/> 20 €
Piera	Me. 28 oct. 20H30	<input type="checkbox"/> 22 €	<input type="checkbox"/> 17 €	<input type="checkbox"/> 12 €
Nadau	<input type="checkbox"/> Ve. 30 <input type="checkbox"/> Sa. 31 oct. 20H30	<input type="checkbox"/> 37 €	<input type="checkbox"/> 30 €	<input type="checkbox"/> 21 €
Camille Berthollet	Je. 5 nov. 20H30	<input type="checkbox"/> 33 €	<input type="checkbox"/> 28 €	<input type="checkbox"/> 20 €
Cochons d'Inde	Di. 8 nov. 18h	<input type="checkbox"/> 45 €	<input type="checkbox"/> 38 €	<input type="checkbox"/> 27 €
Je n'aime pas le classique mais avec Alex Vizorek, j'aime bien !	Ma. 17 nov. 20H30	<input type="checkbox"/> 37 €	<input type="checkbox"/> 30 €	<input type="checkbox"/> 21 €
Marine Léonardi	<input type="checkbox"/> Je. 19 <input type="checkbox"/> Ve. 20 nov. 20H30	<input type="checkbox"/> 45 €	<input type="checkbox"/> 38 €	<input type="checkbox"/> 27 €
L'Expérience théâtrale	Me. 25 nov. 20H30	<input type="checkbox"/> 39 €	<input type="checkbox"/> 32 €	<input type="checkbox"/> 21 €
Dalida Diva Tzigane - Barbara Pravi	Me. 2 déc. 20H30	<input type="checkbox"/> 36 €	<input type="checkbox"/> 29 €	<input type="checkbox"/> 20 €
La Misérable avec Julie Depardieu	Ve. 4 déc. 20H30	<input type="checkbox"/> 34 €	<input type="checkbox"/> 28 €	<input type="checkbox"/> 20 €
Le Petit Prince	Ma. 22 déc. 18H	<input type="checkbox"/> 32 €	<input type="checkbox"/> 27 €	<input type="checkbox"/> 19 €
Les Goguettes	Me. 6 jan. 20H30	<input type="checkbox"/> 33 €	<input type="checkbox"/> 28 €	<input type="checkbox"/> 20 €
Amis pour la vie	Ve. 8 jan. 20H30	<input type="checkbox"/> 34 €	<input type="checkbox"/> 28 €	<input type="checkbox"/> 20 €
ADN	Me. 13 jan. 20H30	<input type="checkbox"/> 35 €	<input type="checkbox"/> 29 €	<input type="checkbox"/> 20 €
Michel Jonasz	Ve. 15 jan. 20H30	<input type="checkbox"/> 38 €	<input type="checkbox"/> 31 €	<input type="checkbox"/> 21 €
Tout contre la terre	Je. 21 jan. 19H30	<input type="checkbox"/> 27 €	<input type="checkbox"/> 22 €	<input type="checkbox"/> 17 €
Les Darons	Sa. 23 jan. 20H30	<input type="checkbox"/> 35 €	<input type="checkbox"/> 29 €	<input type="checkbox"/> 20 €
Changer l'eau des fleurs	Me. 27 jan. 20H30	<input type="checkbox"/> 30 €	<input type="checkbox"/> 25 €	<input type="checkbox"/> 18 €
L'invitation	Sa. 30 jan. 20H30	<input type="checkbox"/> 38 €	<input type="checkbox"/> 31 €	<input type="checkbox"/> 21 €
Richard	Ma. 2 fév. 20H	<input type="checkbox"/> 11 €	<input type="checkbox"/> 9 €	<input type="checkbox"/> 8 €
Oldéla	Ve. 5 fév. 20H30	<input type="checkbox"/> 34 €	<input type="checkbox"/> 28 €	<input type="checkbox"/> 20 €
Potiche	Ma. 9 fév. 20H30	<input type="checkbox"/> 45 €	<input type="checkbox"/> 38 €	<input type="checkbox"/> 27 €
Eric Fraticelli	Ve. 12 fév. 20H30	<input type="checkbox"/> 35 €	<input type="checkbox"/> 29 €	<input type="checkbox"/> 20 €
Les Amazones	Ma. 16 fév. 20H30	<input type="checkbox"/> 35 €	<input type="checkbox"/> 29 €	<input type="checkbox"/> 20 €
La Bajon	Ve. 19 fév. 20H30	<input type="checkbox"/> 34 €	<input type="checkbox"/> 28 €	<input type="checkbox"/> 20 €
Giselle par le Grand Ballet de Kiev	Di. 28 fév. <input type="checkbox"/> 16H <input type="checkbox"/> 20H30	<input type="checkbox"/> 37 €	<input type="checkbox"/> 30 €	<input type="checkbox"/> 21 €
Fragment(s)	Je. 4 mars 20H	<input type="checkbox"/> 22 €	<input type="checkbox"/> 17 €	<input type="checkbox"/> 12 €
C'est pas facile d'être heureux	Sa. 6 mars 20H30	<input type="checkbox"/> 34 €	<input type="checkbox"/> 28 €	<input type="checkbox"/> 20 €
Blandine Lehout	Me. 10 mars 20H30	<input type="checkbox"/> 36 €	<input type="checkbox"/> 29 €	<input type="checkbox"/> 20 €
Mur / Mure	Sa. 13 mars 20H30	<input type="checkbox"/> 45 €	<input type="checkbox"/> 38 €	<input type="checkbox"/> 27 €
Yann Guillaume	Ma. 16 mars 20H30	<input type="checkbox"/> 35 €	<input type="checkbox"/> 29 €	<input type="checkbox"/> 20 €
Linh	Ve. 19 mars 20H30	<input type="checkbox"/> 37 €	<input type="checkbox"/> 30 €	<input type="checkbox"/> 21 €
Blond & Blond & Blond	Me. 24 mars 20H30	<input type="checkbox"/> 33 €	<input type="checkbox"/> 28 €	<input type="checkbox"/> 20 €
Julien Clerc	Ve. 26 mars 20H30	<input type="checkbox"/> 52 €	<input type="checkbox"/> 42 €	<input type="checkbox"/> 32 €
Débranche	Ve. 2 avril 20H30	<input type="checkbox"/> 34 €	<input type="checkbox"/> 28 €	<input type="checkbox"/> 20 €
Panique au Ministère 2	Ve. 9 avril 20H30	<input type="checkbox"/> 35 €	<input type="checkbox"/> 29 €	<input type="checkbox"/> 20 €
Orchestre National d'Auvergne Rhône-Alpes	Ve. 30 avril 20H30	<input type="checkbox"/> 27 €	<input type="checkbox"/> 22 €	<input type="checkbox"/> 17 €
Pablo Mira	Je. 20 mai 20H30	<input type="checkbox"/> 40 €	<input type="checkbox"/> 33 €	<input type="checkbox"/> 22 €
Mathieu Stepson	Je. 27 mai 20H30	<input type="checkbox"/> 36 €	<input type="checkbox"/> 29 €	<input type="checkbox"/> 20 €
	TOTAL			

SPECTACLES EN VELAY

PÔLE BILLETTERIE
AU GUICHET DU THÉÂTRE
04 71 09 03 45

OUVERTURE

D'octobre à avril : du mardi au vendredi
10h > 12h30 / 13h30 > 17h - Samedi : 10h > 12h30

De mai à septembre : du mardi au vendredi
9h30 > 12h30 / 13h30 > 18h - Samedi : 10h > 12h30

SUIVEZ-NOUS



www.spectacles-envelay.com

GRANDS MÉCÈNES

